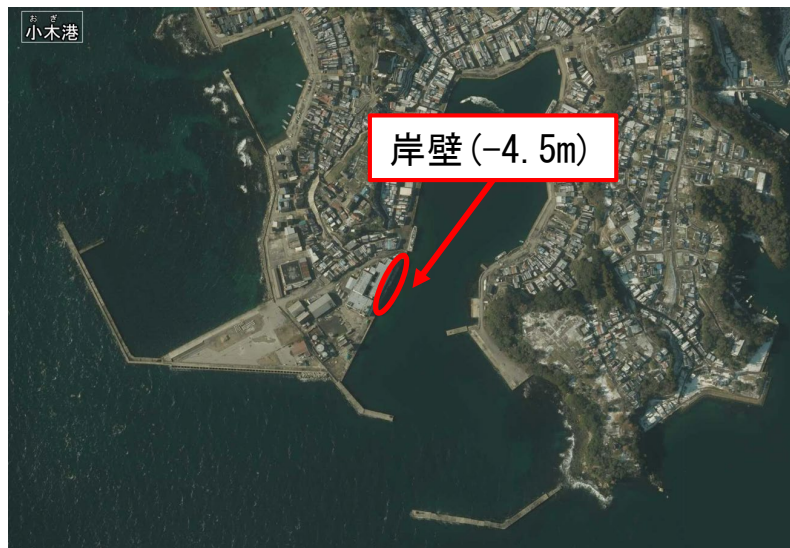


小木港 (小木地区) 岸壁 (-4.5m) 復旧概要

位置図



被災状況

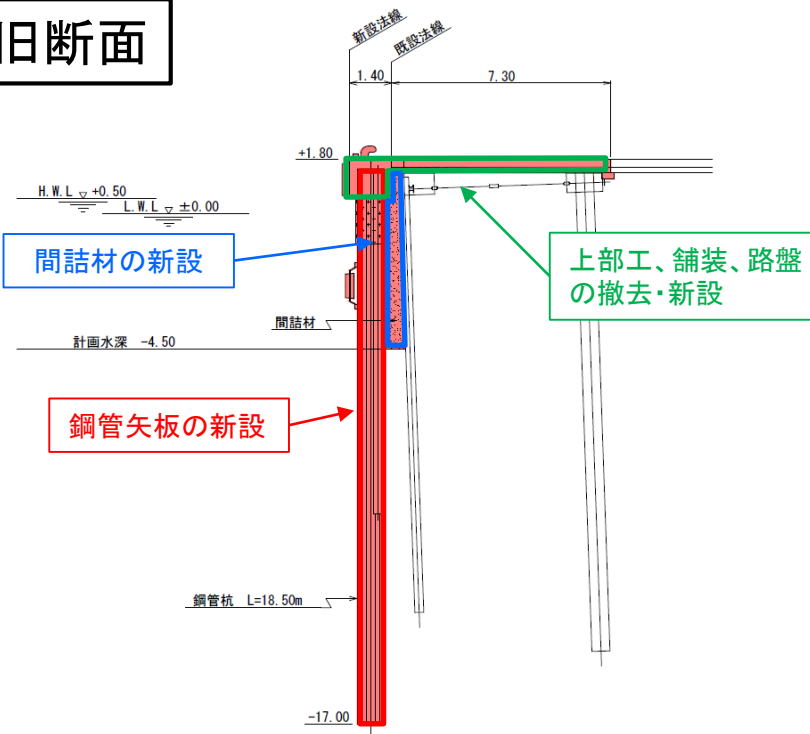


エプロンの沈下



エプロンの亀裂

復旧断面



施工箇所



小木港 (小木地区) 岸壁 (-4.5m) 復旧概要

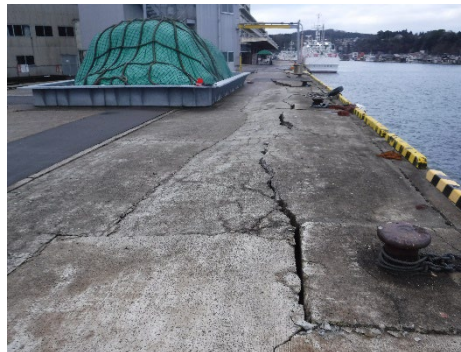
位置図



施工箇所



被災状況

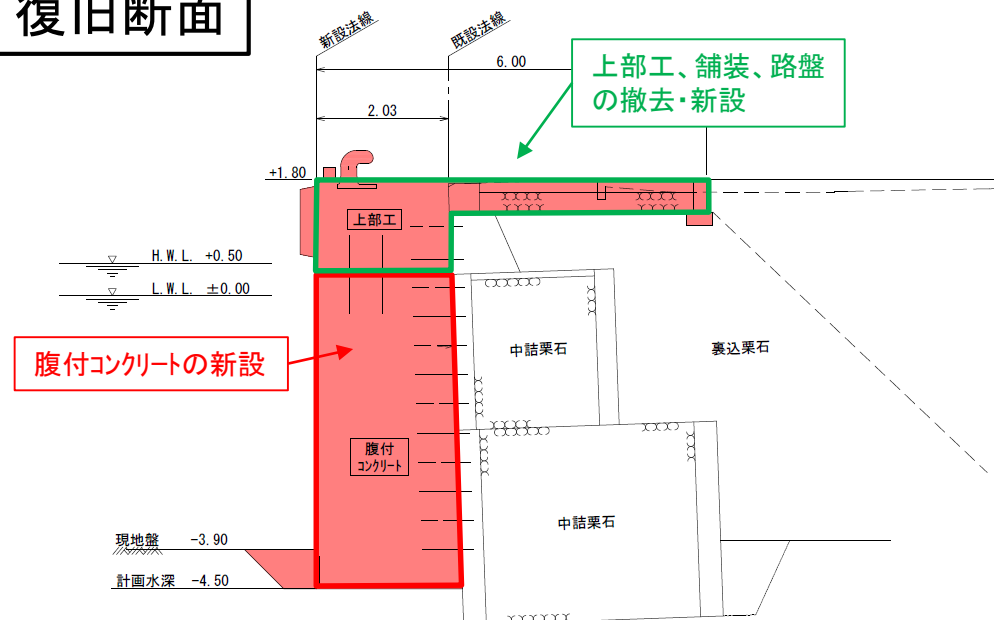


エプロンの亀裂



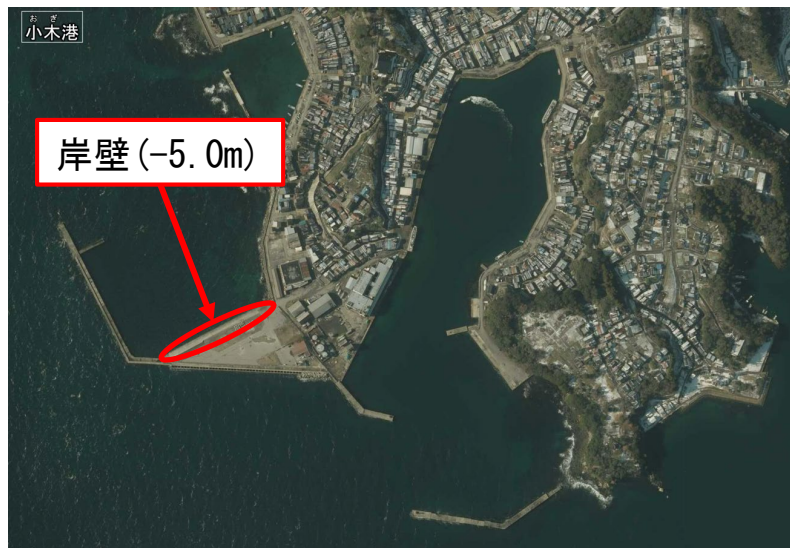
上部工背後の段差

復旧断面



小木港 (本小木地区) 岸壁 (-5.0m) 復旧概要

位置図



被災状況



岸壁背後の陥没



岸壁のゆがみ

復旧断面



施工箇所

